



INFRARDEČA SAVNA JI90A

Specifikacije in navodila za sestavo

SLO

HR

EN



INFRARDEČA SAVNA JI90A

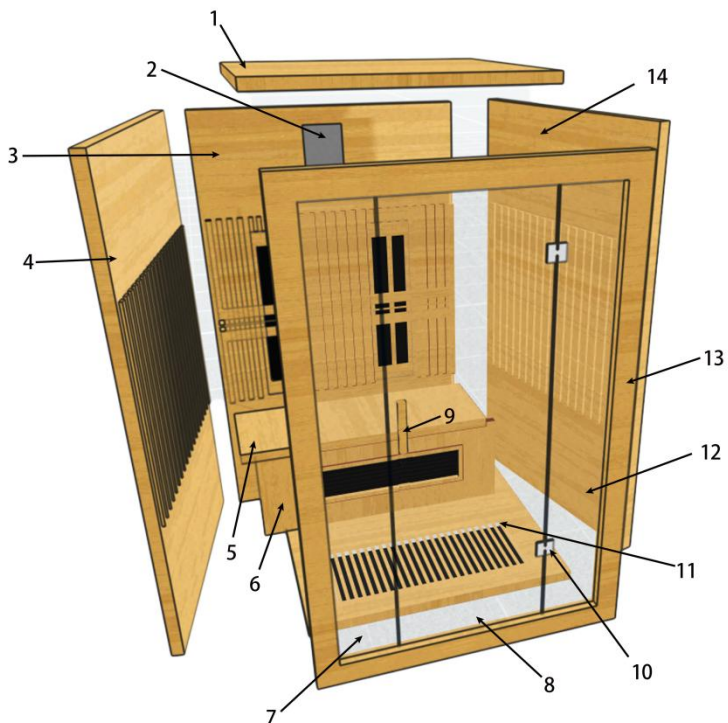
Specifikacije in navodila za sestavo

SLO

SPECIFIKACIJE

Model	JI90A
Dimenzije	900x900x1900 mm
Število oseb	1
Les	Hemlock, 45 mm
Steklo	Prozorno, kaljeno, 6 mm
Tečaji	Pocinkani
Upravljanje	Nadzorna plošča na dotik
Čas delovanja	Do 99 min
Temperatura	Do 65 °C
Prezračevanje	Da
Povezljivost	USB, Bluetooth, radio, aplikacija
Osvetlitev	LED RGB zvezdnato nebo
Grelci	1860 W
Priklop	Vtičnica Schuko 230 V, 50 Hz, ali vodnik 3 x 2,5 mm ² in 16 A varovalka
Teža	128 kg

SESTAVNI DELI



1 Strop

2 Nadzorna plošča

3 Hrbtna plošča

4 Leva stranica

5 Klop

6 Prednji nosilec klopi

7 Leva steklena plošča

8 Steklena vrata

9 Ročaj

10 Tečajji

11 Dno

12 Desna steklena plošča

13 Okvir prednje stranice

14 Desna stranica

SESTAVA SAVNE

Priporočeno orodje



Izvijač



Meter



Vijačnik



Vijaki



Vodna tehcnica



Lestev

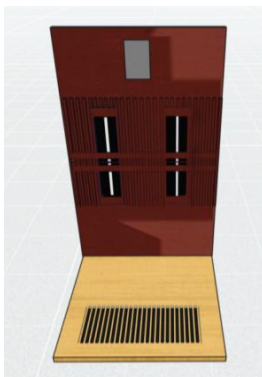
Nasveti za sestavo

Pred začetkom montaže odstranite transportno embalažo in preverite, ali je bila vaša infrardeča savna dostavljena v celoti (3 različne škatle) in nepoškodovana. Za montažo savne sta potrebni vsaj dve osebi.

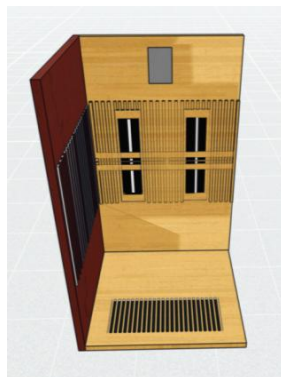
Koraki sestave



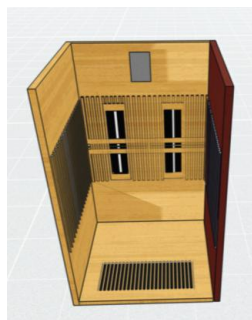
1. Dno



2. Hrbtne plošče



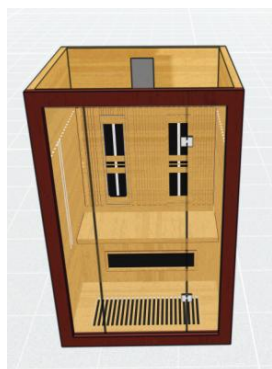
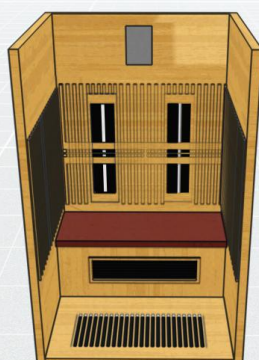
3. Leva stranica



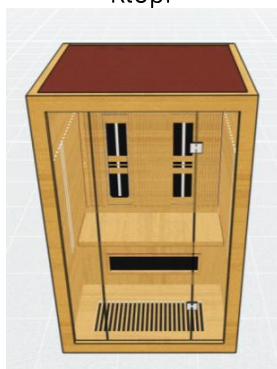
4. Desna stranica



5. ...



7. Stekla in okvir



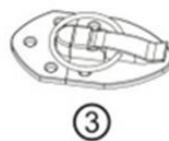
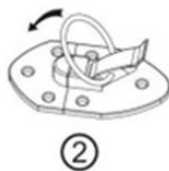
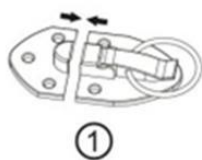
8. Strop in pokrivna plošča



9. Ročaj

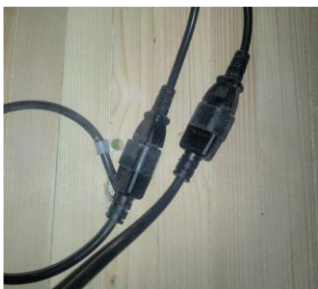
Zunanja zaponka

Stranice savne sestavite skupaj z zaponko na zunanji strani.



Priključitev električnih komponent

* v primeru nejasnosti pokličite na telefonsko številko 070 700 805

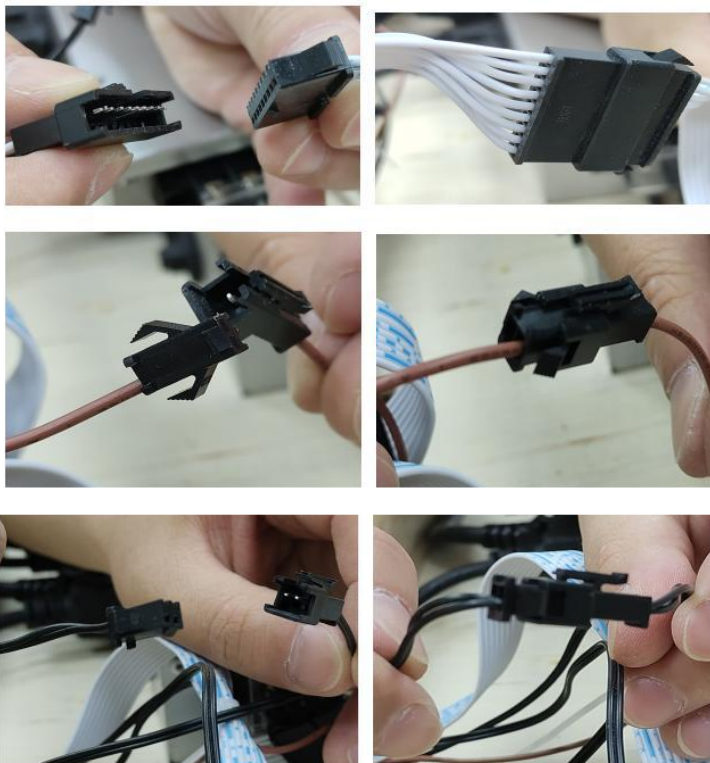


Kabli pod klopjo



Kabli na stropu

1. Povežite napajalni kabel med klopjo in nosilcem klopi. Povežite napajalni kabel grelnika za desno ploščo, levo ploščo in stropno ploščo (na stropu).



2. Povežite žice za temperaturni senzor, generator kisikovih ionov in nadzorno ploščo. (Na stropu, pred privijanjem zaščitnega pokrova.)

Namestitev generatorja kisikovih ionov, ročaja in pokrova.



1. Namestite generator kisikovih ionov



2. Namestite ročaj, vijaki iz notranje strani savne.



3. Namestite pokrivno ploščo

APLIKACIJA ZA PAMETNI TELEFON:

Svojo infrardečo savno lahko priročno upravljate tudi preko aplikacije na svojem pametnem telefonu.

Za to prenesite aplikacijo iz ustrezne trgovine, skenirajte spodnje QR kode.



INFRACRVENA SAUNA JI90A

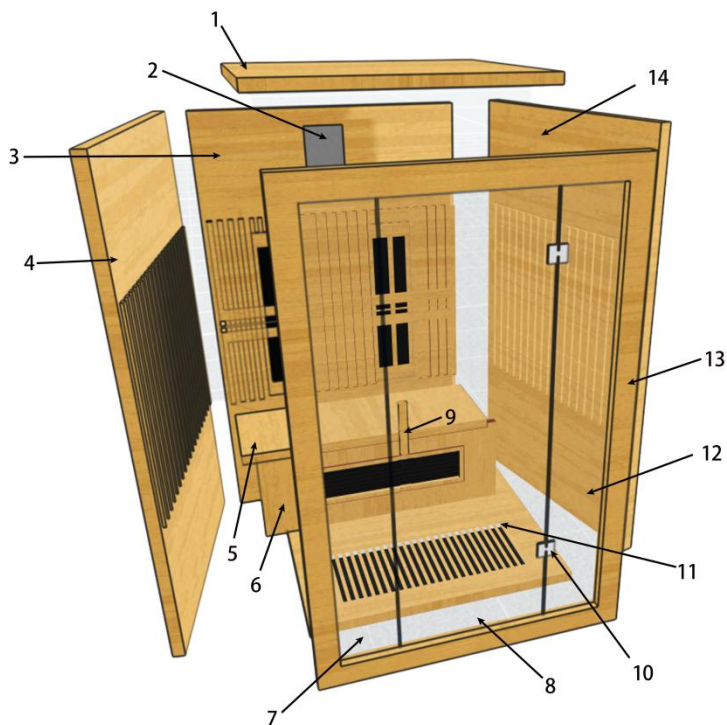
Specifikacije i upute za montažu

HR

SPECIFIKACIJE

Model	Ji90A
Dimenzije	900x900x1900 mm
Broj osoba	1
Drvo	Hemlock, 45 mm
Staklo	Prozirno, kaljeno, 6 mm
Šarke	Pocinčane
Upravljanje	Upravljačka ploča
Vrijeme rada	Do 99 min
Temperatura	Do 65 °C
Ventilacija	Da
Povezivost	USB, Bluetooth, Radio, aplikacija
Rasvjeta	LED RGB zvjezdano nebo
Grijači	1860 W
Veza	Utičnica 230 V, 50 Hz, ili vodič 3 x 2,5 mm ² i 16 A osigurač
Težina	128 kg

SASTAVNI DJELOVI



1 Strop

2 Upravljačka ploča

3 Stražnja ploča

4 Lijeva ploča

5 Klup

6 Prednji nosač klupe

7 Prednja lijeva staklena ploča

8 Staklena vrata

9 Ručka

10 Šarke

11 Donja ploča

12 Prednja desna staklena ploča

13 Prednji okvir

14 Desna ploča

SASTAVA SAUNE

Priporučeni alati



Odvijač



Metar



Odvjač



Vijci



Libela



Ljestva

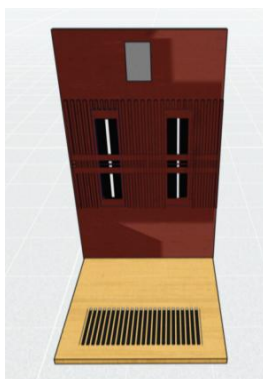
Savjeti za sastavljanje

Prije početka montaže uklonite transportnu ambalažu i provjerite je li vaša infracrvena sauna isporučena u cijelosti (3 različite kutije) i neoštećena. Za montažu saune potrebne su najmanje dvije osobe.

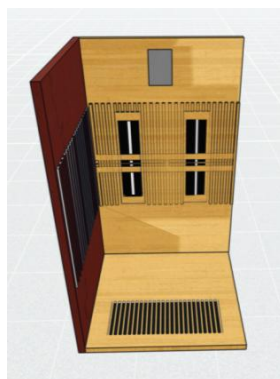
Koraci montaže



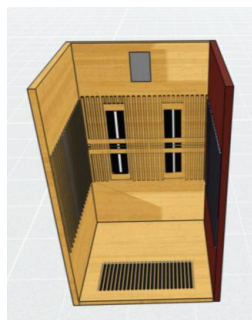
1. Donja ploča



2. Stražnja ploča



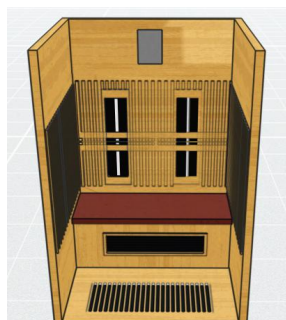
3. Lijeva ploča



4. Desna ploča



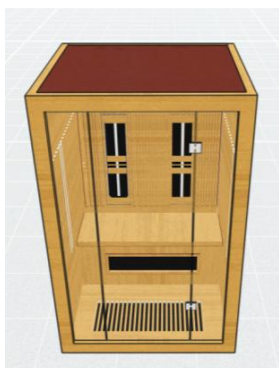
5. Prednji nosač klupe



6. Klupa



7. Okvir sa stakli



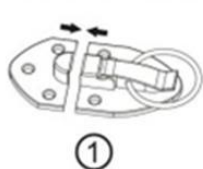
8. Strop i pokrovna ploča



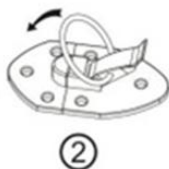
9. Ručka

Vanjska kopča

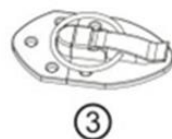
Stranice saune sastavite zajedno pomoću kopče na vanjskoj strani.



①



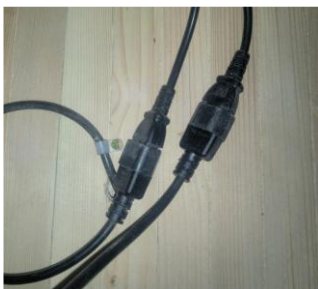
②



③

Spajanje električnih komponenti

* u slučaju nejasnoća nazovite +38670 700 805.

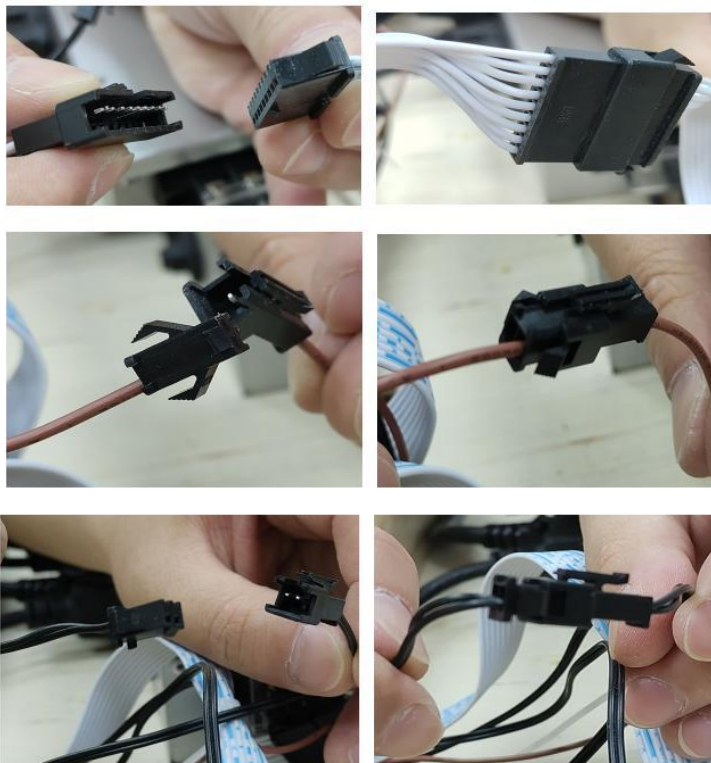


Kabeli ispod klupe



Kabeli na stropu

1. Povežite kabel za napajanje između klupe i nosača klupe. Povežite kabel za napajanje grijača za desnu ploču, lijevu ploču i stropnu ploču (na stropu).



2. Povežite žice za temperaturni senzor, generator kisikovih iona i upravljačku ploču. (Na stropu, prije pričvršćivanja zaštitnog poklopca.)

Ugradnja generatora kisikovih iona, ručke i poklopca.



1. Instalirajte generator kisikovih iona.



2. Instalirajte ručku.



3. Instalirajte pokrovnu ploču (četiri kuta).

APLIKACIJA ZA PAMETNI TELEFON:

Svoju saunu možete praktično upravljati i putem aplikacije na svom pametnom telefonu.

Da biste to učinili, preuzmite aplikaciju iz odgovarajuće trgovine aplikacijama i skenirajte donje QR kodove svojim pametnim telefonom.



INFRARED SAUNA JI90A

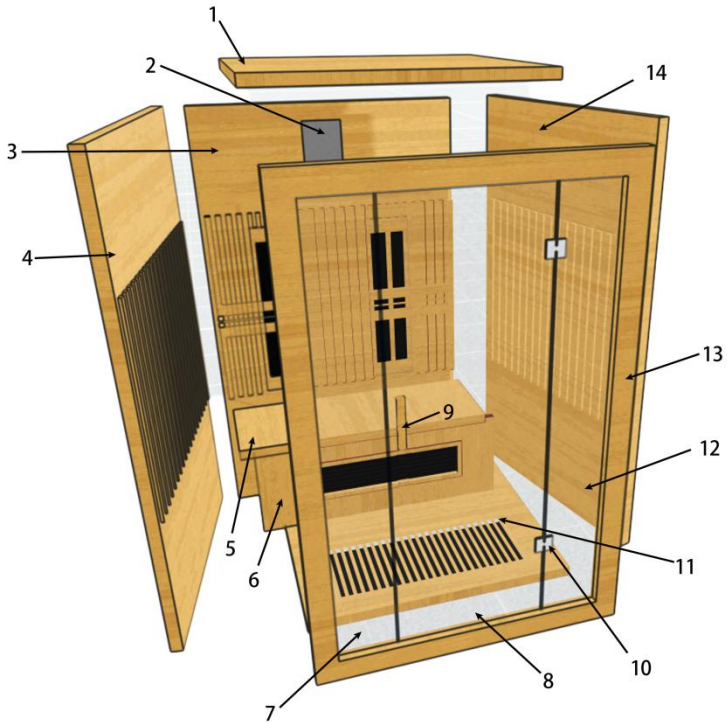
Specifications and assembly instructions

EN

SPECIFICATIONS

Model	Ji90A
Dimensions	900x900x1900 mm
Number of persons	1
Wood	Hemlock, 45 mm
Glass	Transparent, tempered, 6 mm
Hinges	Zinc Alloy
Control	Touch Control Panel
Operating time	Up to 99 min
Temperature	Up to 65 °C
Ventilation	Yes
Connectivity	USB, Bluetooth, Radio, App
Lighting	LED RGB starry sky
Heaters	1860 W
Connection	Socket 230 V, 50 Hz, or conducto 3 x 2,5 mm ² 16 A fuse
Weight	128 kg

COMPONENTS



1 Cover plate

2 Ceiling panel

3 Left side

4 Front panel with glass

5 Handles

6 Hinge

7 Back plate

8 Right side

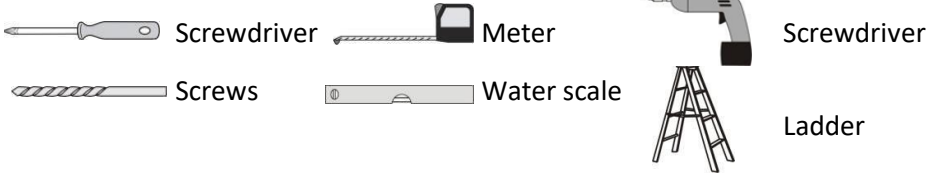
9 Control panel

10 Bench

11 Bottom

SAUNA ASSEMBLY

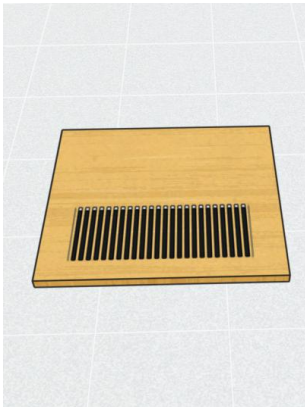
Recommended tools



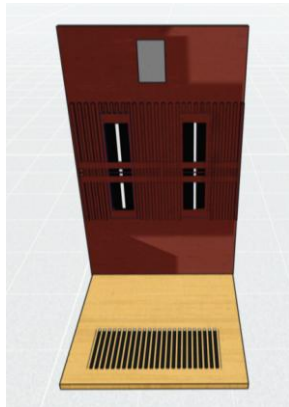
Assembly tips

Please remove the transport packaging and check that your infrared sauna has been delivered complete (3 different boxes), and undamaged before starting assembly. At least two people are needed to assemble the sauna.

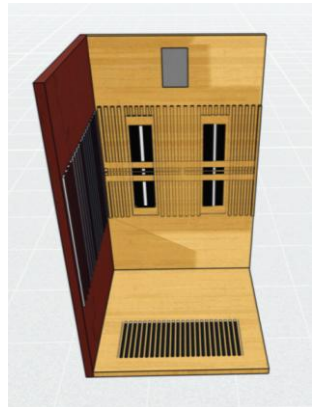
Assembly steps



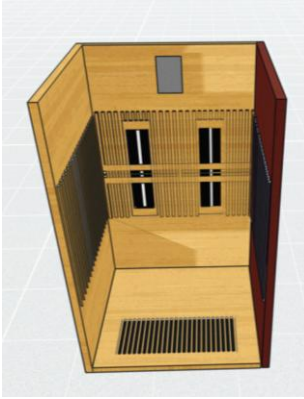
1. Bottom



2. Back panel



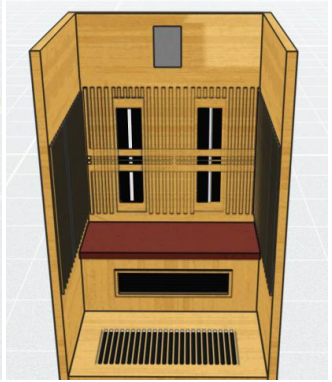
3. Left Panel



4. Right Panel



5. Front Bench Support



6. Bench



7. Front frame with Glass



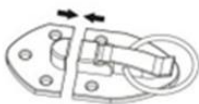
8. Ceiling and Cover Plate



9. Handle Plate

Outer buckle

Assemble the sauna sides together with the clasp on the outside



①



②



③

Connecting electrical components

* in case of ambiguity, call +38670 700 805

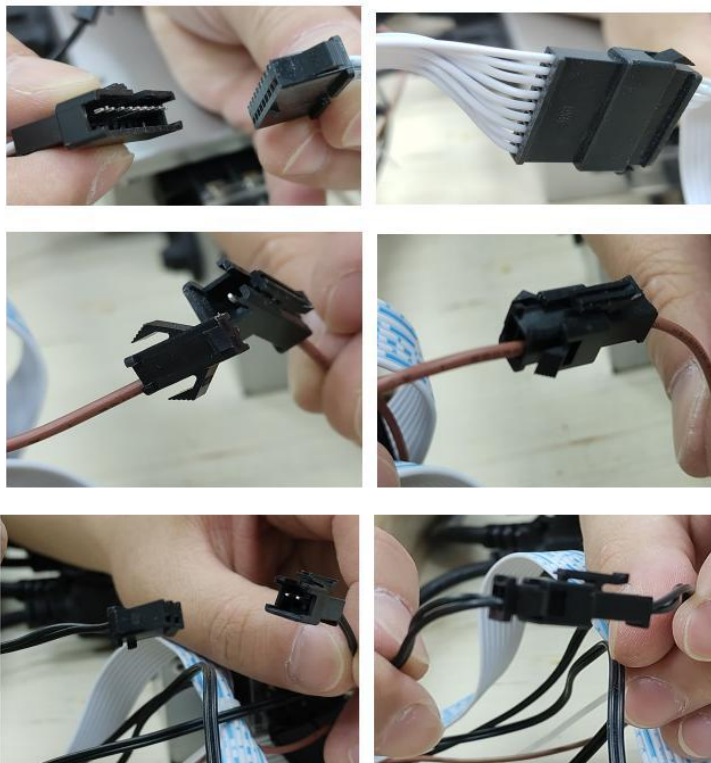


Cable under the Bench



Wires on the ceiling

1. Connect the power cable between the Bench and Bench support, Connect the Heater power cable for right Panel, Left Panel, and Ceiling Panel (On the ceiling)



2.Connect the wires linking for temperature sensor,The Oxygen Ion generator and the control Panel. (On the ceiling,Before screwed the dust cover)

Installation of Oxygen Ion Generator, handle and Cover.



1.Install the Oxygen Ion Generator



2.Install the handle



3.Install the cover plate(Four Corner)

SMARTPHONE APP :

You can also conveniently control your sauna via APP on your smartphone, To do this , download the APP from the respective APP store, scan the following QR Codes with your smartphone.



Zastopa in prodaja:

Jana Splet d.o.o.
Kolodvorska cesta 16a
1330 Kočevje

Tel: +386 (0)70 700 805
Delovni čas: Pon–Pet, 8.00–16.00
E-naslov: spa@jjana.si

